

## BİRİM YÖNETİCİ SUNUŞU

### I- GENEL BİLGİLER

#### A. MİSYON VE VİZYON

##### Misyon

Teknolojiyi yakından izleyerek üniversitemizin bilişim Sistemleri'ni akademik araştırmalarında, eğitim programlarında, üniversite içi birimlerin ihtiyaçları doğrultusunda destek sağlamak, diğer bilgi işlem hizmetlerini tam yerine getirerek bilgi teknolojilerini en üst seviyede uygulamak ve bu teknolojilerin yaygın bir şekilde kullanılabilirliğini sağlamak.

##### Vizyon

Hızla artan öğrenci ve personel sayısı ile birlikte ihtiyaç duyulan yazılım, donanım ve üniversiteye kesintisiz en yüksek hızda bilişim ağını kurup, güncelleyip diğer bilişim hizmetleri konusundaki gereksinimleri karşılayarak bunların devamlılığını sağlamak.

Bu işler için uzmanlaşmış kadroları oluşturmak, bilgisayar teknolojilerinin uygulanma seviyesi açısından en ön sıralarda yer almak.

#### B. YETKİ, GÖREV VE SORUMLULUKLAR

2547 Sayılı Yükseköğretim Kanununun 46. ve 47. maddeleri, 124 Sayılı Yükseköğretim Üst Kuruluşları ile Yüksek Öğretim Kurumlarının İdari Teşkilatı hakkında Kanun Hükmünde Kararnamenin 34.maddesi uyarınca Bilgi İşlem Daire Başkanlığı üniversitemizin teşkilat yapısında yerini almıştır.

**Daire Başkanı, Üniversitemizin** Genel Sekreterliğine bağlı bir birim olarak faaliyetini yürüten birim yöneticisini Rektör tarafından

- 1) En az fakülte veya dört yıllık yüksekokul mezunu olmak
- 2) 657 sayılı Devlet Memurları Kanunu'nun 68 inci maddesinin (B) bendinde belirtilen şartları taşımak şartıyla atamasını yapar.

##### Daire Başkanını Görevi yetki ve Sorumlulukları

1. Yönetim fonksiyonlarını (Planlama, Örgütlenme, Yöneltilme, Koordinasyon, Denetim) kullanarak grubun etkin ve uyumlu bir biçimde çalışmasını sağlamak.
2. Gelişen teknolojileri takip etmek, kurum için uygun olanları tespit edip, hazırlanacak teknik şartnamelerle bu teknolojilerin satın alınması sağlamak.
3. Yapılacak çalışmalar ile geliştirilecek projelere karar vermek ve bu işlerin gerçekleştirilmesi için grubu sevk ve idare etmek.
4. Diğer birimlerle koordineli olarak yapılması gereken işlerde bu birimlerle gerekli görüşmeleri yapmak.

5. Daire Başkanlığı içerisinde düzenli olarak tertiplenen toplantılarda birimi temsil etmek.
6. İlgili yerlerde BİDB temsil etmek.
7. Birim içi ve hizmet içi eğitimleri kararlaştırmak.
8. Bağlı olduğu süreç ile **üst yönetici/yöneticileri** tarafından verilen diğer işleri ve işlemleri yapmak.

### Yetkileri

1. Talepleri almak, talebin uygun olup olmadığına karar vermek ve uygun talepler için gereğini yapmak.
2. Birim personelinin izin planlamasını yapmak.
3. Birimin kullanımına tahsis edilmiş bilgisayar, bilgisayar yan ürünleri, sarf malzeme ve diğer materyallerin grup içerisinde kimlere ne oranda dağıtılacağını belirlemek.
4. Birim personelinin ödüllendirme/cezalandırma prosedürleri için genel sekreterliğe gerekli bilgi ve belgeleri sunmak.
5. Birime alınacak sözleşmeli veya öğrenci personelin seçimini yapmak.

## C. İDAREYE İLİŞKİN BİLGİLER

### 1.3 Hizmet Alanları

#### İDARİ PERSONEL HİZMET ALANLARI

Çalışma Odası	Sayısı (Adet)	Alanı (m2)	Kullanan Sayısı (Kişi)
Daire Başkanlığı	1	37,5	1
Daire Başkan Sekreteri	1	10	1
Şube Müdürü	1	12,5	1
Web ve Yazılım Teknolojileri Birimi	1	90	5
Sistem Yönetimi Birimi	1	80	3
Ağ Sorumlusu	1	12	1
Ağ Yönetimi Birimi	1	30	3
Donanım Destek Birimi	1	66,5	4
EBYS Birimi	1	16	2
İdari Hizmet Bürosu	1	10	1

Hesap Kodu	I.Düzye Kodu	II.Düzye Kodu	1.8 DAYANIKLI TAŞINIRLAR	Ölçü Birimi	Miktar
253	02	03	Atölye Makineleri ve Aletleri	Adet	4
253	02	05	Güç Elektroniği ve Basınçlı Makineleri ile Aletleri	Adet	81
253	3	2	Beslenme/Gıda ve Mutfak Cihaz ve Aletleri	Adet	4
255	1	2	Temsil ve Tören Demirbaşları	Adet	3
255	1	4	Seyahat, Muhafaza ve Taşıma Amaçlı Demirbaş Niteliğindeki Taşınırlar	Adet	4
255	2	1	Bilgisayarlar ve Sunucular	Adet	150
255	2	2	Bilgisayar Çevre Birimleri	Adet	24
255	2	3	Tekser ve Çoğaltma Makineleri	Adet	1
255	2	4	Haberleşme Cihazları	Adet	776
255	2	5	Ses, Görüntü ve Sunum Cihazları	Adet	1
255	2	99	Diğer Büro Makineleri ve Aletleri Grubu	Adet	7
255	3	1	Büro Mobilyaları	Adet	173
255	3	5	Seminer ve Sunum Amaçlı Ürünler	Adet	4
255	7	2	Basılı Yayınlar	Adet	12
255	7	4	Bilgi Saklama Üniteleri	Adet	1
255	9	3	Diskler	Adet	3
255	10	2	Kontrol ve Güvenlik Sistemleri	Adet	7
255	10	3	Yangın Söndürme ve Tedbir Cihaz ve Araçları	Adet	6

## 2- Örgüt Yapısı

Başkanlığımız, dağılık yerleşke yapısındaki Üniversitemizin tüm birimlerine Umuttepe Yerleşkesi merkez olmak üzere toplam 21 farklı yerleşkelerin de ofislerine hizmet verilmektedir. Başkanlığımız teşkilatında 5 birim bulunmaktadır. Şekil 1 de teşkilat yapımız gösterilmiş olup her birimin görev ve sorumlukları kısaca anlatılmıştır.

### SİSTEM YÖNETİMİ BİRİMİ

- Sunucu sistemlerde Windows, Linux ve Unix İşletim sistemlerinin kurulum ve yönetimini sağlamak,
- Bilişim altyapısında kullanılan DNS, DHCP, LDAP, Radius, FTP vb. hizmetleri kesintisiz sağlamak,
- Sunucu sistemlerde Windows, Linux ve Unix işletim sistemi üzerindeki diğer uygulamalar konularında birimlere hizmet vermek,
- Sunucu bilgisayarlar üzerinde çalışan veri tabanı, programlama dili derleyicileri gibi yazılımların ihtiyaç, tespit, kurulumu ve yönetimini sağlamak.

### **E-Posta Sistemi**

Üniversitemizde @kocaeli.edu.tr uzantılı e-posta sistemi akademik, idari ve öğrencilerimize hizmet vermektedir.

Günlük aktarılan e-posta sayısı ortalama 9.500 adet ve veri boyutu ise 8,5 Gb. Dir. E-posta sistemi Üniversitemizin kendi imkân ve yetenekleri ile 7x24 prensibine göre hizmet vermekte ve tüm veriler Üniversitemiz donanım altyapısında muhafaza edilmektedir.

### **E-Posta Barındırma Kapasitesi**

Personel 10 GB

Öğrenci 300 MB

### **E-Posta Sistemi Altyapısı Bileşenleri**

Symantec Messaging Gateway (Yönetim, Antispam)

Oracle Sun Messaging Suite (Mail Sistemi)

Rainloop (Webmail ve Mobil Kullanıcı Arayüzü)

### **Ağ Güvenlik Uygulamaları**

Üniversitemizin bilişim altyapısı Aktif + Aktif prensibine göre çalışan her biri 8 GB/s iletişim kapasitesine sahip 2 adet Ağ Güvenlik cihazına ve Log Analiz cihazına sahiptir. Bu cihazlar üzerinden, Saldırı Tespit (IDS), Data Kaçak Koruma (DLP), Saldırı Koruma (IPS) ve

5651 Bilişim Yasası gereği trafik kayıtlama hizmetlerini yerine getirmektedir.

Bilişim Teknolojileri Kurumu bünyesindeki Ulusal Siber Olaylara Müdahale Merkezi (USOM) ve ULAKBİM Olay Takip Sistemi üzerinden siber olaylarla mücadele konularında aktif katılım ve etkin iş birliği içerisinde bulunmaktadır.

### **FTP Sunucu**

Üniversitemizde FTP hizmetleri birimler bazında verilmektedir. Personel bazında dosya paylaşımına imkan verecek bir bulut altyapısı hazırlama çalışmaları devam etmektedir.

### **PROXY (Vekil) Sunucu**

Üniversitemize ait İnternet radyo, Uzaktan Eğitim, Kütüphane

Veri tabanları vb. uygulamalara yerleşkeler dışından erişim hizmeti vekil sunucu aracılığıyla sağlanmaktadır.

### **Yazılım Lisans Sunucuları**

Matlab, SPSS, Ansys vb. akademik yazılımların lisans sunucuları barındırılmakta ve işletilmektedir.

### **Anket Sistemi Sunucusu**

Üniversitemiz birimlerince çeşitli amaçlarla uygulanması gerekli görülen anketlerin oluşturulması ve sonuç - istatistik verilerinin temin edilmesi için kurulu bir anket sistemi bulunmaktadır.

### **Antivirüs Sunucusu**

Üniversitemiz etki alanında (kou.edu.tr) bulunan kullanıcı bilgisayarlarının zararlı yazılımlara karşı korunması ve gerektiğinde tarama-temizleme işlemleri için istemci antivirüs yönetim sunucusu bulunmaktadır.

### **Portal Uygulamaları**

Öğrenci ve Personellerimizin sistemsal (sunucu, port ve erişim talebi) ve uygulama ihtiyaçları (çevrimiçi Ofis365 başvuruları) için geliştirilen çeşitli başvuru sistemlerinden gelen talepler değerlendirilip işleme alınmaktadır.

### **Görev ve Sorumlulukları**

- Windows veya Linux tabanlı sunucu kurulumlarında, işletim sistemi ve servislerin yapılandırılması, sürekli çalışır durumda tutulması, dışarıdan müdahalelere karşı güvenli tutulması, güncelleme ve yedekleme işlemlerinin sağlanması,
- . Sistemlere uzaktan güvenli erişim ve yönetim ile ilgili gerekli düzenlemelerin yapılması
- Güncellenebilen antivirüs programını ağ üzerinde kullanımını sağlayarak virüs ataklarına karşı sunucuların ve kullanıcı bilgisayarlarının güvenliğinin sağlanması
- Üniversitemiz İntranet ağına dışarıdan gelebilecek saldırılara karşı korumak amacıyla güvenlik duvarı (firewall) yönetiminin sağlanması,
- Üniversitemiz bilişim altyapısında Ana Sistem Salonundaki sistemler üzerinde barındırılan kritik verilerin günlük olarak Felaket Kurtarma Sistem Salonuna yedeklerinin gönderilmesi ve arşivlenmesinin sağlanması,
- Ulusal Siber Olaylara Müdahale Merkezi (USOM) ile koordine şekilde, yıl içerisinde gerçekleşen siber olaylara müdahale edilerek, sunucularımızda gerekli koruyucu ve önleyici önlemlerin alınmasının sağlanması,
- Matlab, SPSS gibi akademik amaçlı kullanılacak yazılımların merkezi bir yazılım deposu üzerinden kullanımının sağlanması
- Birimlerimizce ihtiyaç duyulan web siteleri için web sunucular üzerinde alt alan tahsisi ve DNS tanımlamalarının yapılması

## **WEB VE YAZILIM TEKNOLOJİLERİ BİRİMİ**

### **Web Sayfası İle İlgili Çalışmalar**

Birimlerin kurumsal web sayfaları ile Üniversitemizin ana web sayfasında hizmet veren duyuru ve etkinlik portalleri güncellenerek güvenli bir şekilde birimlerin kullanımına sunulmuştur.

### **Web Duyuru-Etkinlik-İş Olanakları**

Duyuru Sistemi kapsamında 2020 yılı 15 Temmuz kadar birim ve bölümlerimizce toplam 199 adet etkinlik ve duyuru yapılmıştır.

### **Web Kullanıcıları Servisi**

Üniversitemiz akademik/idari birimlere, öğrenci topluluklarına ve çeşitli akademik/kültürel organizasyonlara web sayfası edinmeleri ve var olan sayfaların güncelleme işlemleri yapılmıştır.

**ÖNEMLİ NOT** Web ve Yazılım Teknolojileri Birimi'nin görev ve sorumlulukları 2020 yılı 2. yarısı itibariyle Bilişim Sistemleri Koordinatörlüğü'ne devredilmiştir.

### **Bilgi Yönetim Sistemleri Paneli (<http://bilsis.kocaeli.edu.tr>)**

Üniversitemiz bünyesindeki birimlerimizin işlerini bilgisayar ortamına taşımak ve toplanan veriler üzerinden istenen raporları üretebilmek amacı ile iletilen yazılım ihtiyaçlarını değerlendirilerek en uygun çözüm yöntemini belirler. Gerek idari gerekse akademik işler sırasında ortaya çıkan yazılım ihtiyacının karşılanması ve gerek görüldüğü takdirde mevcuttaki diğer yazılımlarla entegrasyonun sağlanması için ihtiyaçları değerlendirir, analiz eder ve çözüm önerileri sunar.

Üniversitemizde kullanılan yazılımlar, kullanıcıları, teknik özellikleri ve kullanım alanları aşağıdaki tablodadır.

<b>Kullanılan Yazılım</b>	<b>Kullanıcı Birimler</b>	<b>Yazılım Teknik Bilgiler ve Özellikleri</b>	<b>Kullanım Alanları</b>
Microsoft Office	Tüm Birimler	Masaüstü	İdari Yazılımlar
Öğrenci Bilgi Sistemi (ÖBS)	Tüm Birimler ve Öğrenciler	Web Tabanlı	Akademik- İdari-Öğrenci Giriş, Öğrenci Kayıt İşlemleri, Diploma vb.
Eğitimde Yeniden Yapılandırma	Tüm Birimler ve Öğrenciler	Web Tabanlı	Akademik- İdari-Öğrenci Bilgilendirme
Eğitim Yönetim Bilgi Sistemi	Tüm Birimler	Web Tabanlı	EYYK, AKTS/ECTS, EUZEM/ESD/UE, ERASMUS+, FARABI, MEVLANA, Lisansüstü Prg. Başvuru
AVESİS	Akademik Personel	Web Tabanlı	Akademik Veri Yönetimi
ATOSİS	Akademik Personel	Web Tabanlı	Akademik Teşvik Ödeneği
BAPSİS	Bilimsel Araştırma Projeleri Koordinasyon Birimi	Web Tabanlı	Bilimsel Araştırma Projelerin İzlenmesi
Eposta Hizmeti	İç Paydaşlar	Web Tabanlı	Kurumsal eposta alt yapısı(web arayüzü, antispam sistemi,MMP vb.)
Elektronik Belge Yönetim Sistemi (EBYS)	Tüm Birimler	Web Tabanlı	İç ve Dış Yazışmalar (e-imza,e-yazışma,belge formatları, Devlet Teşkilatı veritabanı ve resmi yazışma kuralları)
KOUEPO (Antivirüs sunucusu)	Tüm Birimler	Masaüstü	Kişisel bilgisayar güvenliği amaçlı antivirüs uygulaması
Kalite Yönetim Bilgi Sistemi	Kalite Elçileri	Web Tabanlı	Birim Göstergeleri Güncelleme ve takip
Talep Yönetim Sistemi	Tüm Birimler	Web Tabanlı	Üniversite bünyesinde bulunan birimlerle ilgili düşünceler iletilir

İhale Bilgi Sistemi	İdari ve Mali İşler Daire Başkanlığı Sağlık Kültür ve Spor Daire Başkanlığı Yapı İşlem ve Teknik Daire Başkanlığı	Web Tabanlı	İhale Listesi
İç Kontrol Sistemi	Tüm Birimler	Web Tabanlı	Organizasyon Yönetimi, Süreç Yönetimi, Risk Değerlendirme Kontrol
Lojman Bilgi Sistemi	Akademik-İdari Personel	Web Tabanlı	Lojman Talep, Lojman Tahsis İşlemi, Lojman Tahsis Durumu
PERNET	Akademik – İdari Birimler	Web Tabanlı	Personel Özlük İşleri Takip programı
Ziyaretçi Kayıt Sistemi	Koruma ve Güvenlik Şube Müdürlüğü	Web Tabanlı	Üniversitemiz yerleşkelerine gelen ziyaretçiler hakkında girilmesi gereken bilgilerin tutulduğu sistem
Akademik Yazma Bilgi Sistemi	Akademik Birimler	Web Tabanlı	Türkçe-İngilizce Akademik Tercüme hizmeti
Matlab 2013b (Lisans Sunucusu)	Akademik Birimler	Masaüstü	Akademik çalışmalar(Matematik simülasyon programı)
SPSS 21 (Lisans Sunucusu)	Akademik Birimler	Masaüstü	Analiz yazılımı (İstatistiksel)
DSPACE (Açık Erişim Veri Tabanı)	Kütüphane ve Dokümantasyon Daire Başkanlığı	Web Tabanlı	Akademik Yayın Takip Sistemi
ANSYS (Lisans Sunucusu)	Akademik Birimler	Web Tabanlı	Mühendislik alanında kullanılan simülasyon yazılımı
YÖKSİS Entegrasyon	Öğrenci İşleri Daire Başkanlığı	Web Tabanlı	Türkiye'deki eğitim alan veya mezun olmuş tüm üniversite öğrencilerinin bilgilerinin ve verilerinin saklandığı sistem
Hastane Yönetim Bilgi Sistemi	Araştırma Uygulama Hastanesi	Web Tabanlı	Sağlık Bakanlığı sağlık alanında çeşitli sistem uygulamaları
PRTG	Bilgi İşlem Daire Başkanlığı	Web Tabanlı	Network İzleme Yazılımı
Anket Sistemi	Tüm Birimler	Web Tabanlı	Anket yayınlama ve oluşturma
RadyoKi	İletişim Fakültesi Basın ve Halkla İlişkiler	Web Tabanlı	Üniversitemiz İletişim Fakültesi Uygulama Radyosu

Akıllı kart Sistemi	Tüm Birimler	Web Tabanlı	Akıllı kart otomasyonu (Havuz, yemekhane, kütüphane vb.)
Harita Polaris	Harita Mühendisliği	Web Tabanlı	Akademik Çalışma, veri analizi
KBS (Kamu Personel Harcama Yönetim Sistemi)	Tüm Birimler	Web Tabanlı (Hazine ve Maliye Bakanlığı Muhasebat Genel Müdürlüğü Otomasyonu)	Personel Ödeme İşlemleri
MYS (Harcama Yönetim Sistemi)	Tüm Birimler	Web Tabanlı (Hazine ve Maliye Bakanlığı Muhasebat Genel Müdürlüğü Otomasyonu)	Ödeme İşlemleri
TKYS (Taşınır Kayıt Yönetim Sistemi)	Tüm Birimler	Web Tabanlı (Hazine ve Maliye Bakanlığı Muhasebat Genel Müdürlüğü Otomasyonu)	Taşınır İşlemleri
KAYSİS (Elektronik Kamu Bilgi Yönetim Sistemi)	Tüm Birimler	Web Tabanlı (Akıllı Devlet altyapısı)	Kamu kurumlarının teşkilat yapısından, sunulan hizmetler, belgeler vb. e-devlet uygulamaları sağlayan bilgi sistemi
EKAP (Elektronik Kamu Alımları Platformu)	Tüm Birimler	Web Tabanlı (Kamu İhale Kurumu Otomasyonu)	Kurumların kendi web sayfalarından ve yayınlanan ilanlı ve ilansız ihale duyurularına ve şartnamelerine erişimi sağlayan ihale takip sistemi
E-bütçe (Bütçe Yönetimi Enformasyon Sistemi)	Strateji Geliştirme Daire Başkanlığı	Web Tabanlı (T.C. Cumhurbaşkanlığı Strateji ve Bütçe Başkanlığı Otomasyon Sistemi)	Merkezi Yönetim kapsamında kamu kuruluşlarının mali yönetim süreçleri
SGK (Sosyal Güvenlik Kurumu)	Tüm Birimler	Web Tabanlı (E-bildirge)	Kurumda çalışan tüm personellerin sosyal güvenlik ihtiyaç hizmetleri

\*Üniversitemiz Sistem Salonunda 9 adet web sunucu üzerinde 450 web sitesi barındırılmakta olup, bu web siteleri üzerinden birimlerin uhdesinde bulunan çeşitli yazılım ve bilgi arayüzleri çalıştırılmaktadır.

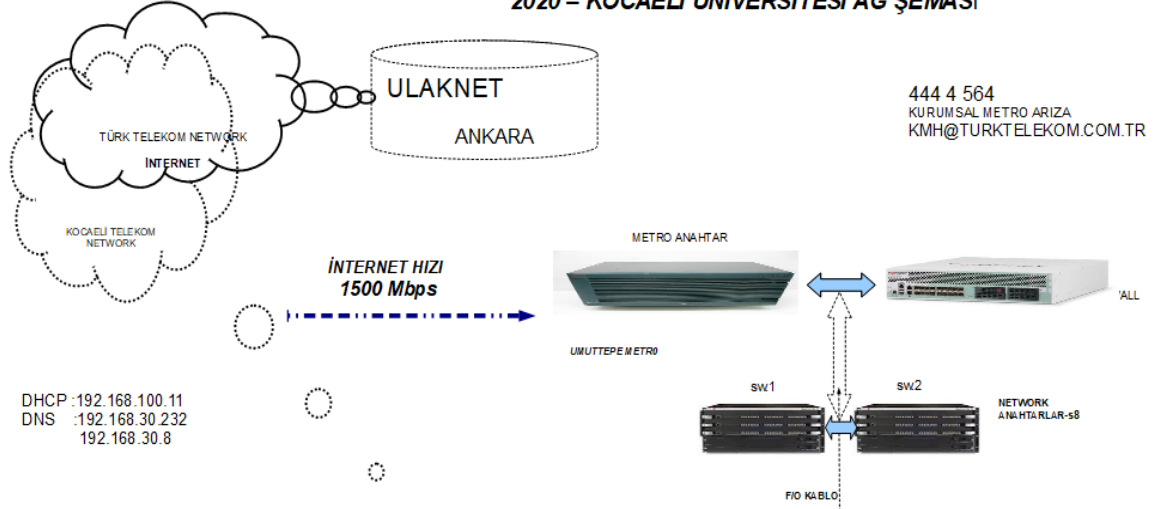
\*\*Üniversitemiz Sistem Salonunda olmayıp, Akademik ve İdari Birimlerde kurulu sunucular da mevcuttur. [Hak Ediş Programı Sunucusu, Eşanjör İzleme Sunucusu (Yapı İşleri ve Teknik Daire Başkanlığı), Mathematica Sunucusu (Fen Edebiyat Fakültesi), Medicalc (Tıp Fakültesi) vb.]



## AĞ YÖNETİMİ BİRİMİ

- Yapısal kablolama mantığına uygun olarak veri aktaran ağları planlayarak uygulamaya geçirmek,
- Mevcut ağ trafiğini takip ederek işlerliğini sağlamak, yönetmek ve denetlemek,
- Kesintisiz hızlı bilgisayar ağı hizmeti sağlamak amacıyla tüm bina girişlerindeki anahtarlama cihazlarının enerji ve hız kontrollerinin monitör edilmesi,
- Sistemin ağ yapısıyla ilgili konularda diğer sistem çözümleyici ve tasarımcılarına yardımcı olmak,
- İhale yoluyla alınan kablolu /kablosuz ağ ve anahtarlama cihazlarının alımı ile ilgili teknik şartnamenin hazırlanması
- Üniversitemizin tüm birimlerinin internet altyapılarının birleşme noktası olan Sistem odasındaki sunucuların, veri depolarının ve anahtarlama cihazlarının enerji ihtiyacı 7/24 çalışma prensibi doğrultusunda; 2 adet birbiri ile paralel çalışan Kesintisiz Güç Kaynağı (UPS) ve bu cihazlarla eşgüdümlü çalışan 1 adet Jeneratör ile sağlanmasını teminen Kesintisiz Güç Kaynağı ve jeneratör gruplarının bakım ve işletmesinin yapılması.
- Üniversitemiz yerleşkelerindeki kablolu ve kablosuz internet erişiminin kesintisiz sağlanabilmesi için anahtarlama cihazları ( switch ) ve kablosuz ağ cihazlarının ( wi-fi) montaj-demontaj, kurulum ve yönetimini sağlamak.
- Sunucuların kurulum ve yapılandırılmaları, LAN (iç ağ), WLAN (uzak iç ağ) ve WAN (uzak internet ağı) bağlantılarının sürekliliğinin sağlanması, ağ cihazlarının bakımı, kurulumu ve yapılandırılması, Yerleşkeler içinde VLAN tanımlamaları yapılarak gereksiz trafiğin tüm yerleşkeyi etkilemesi önlenmesi,

## 2020 – KOCAELİ ÜNİVERSİTESİ AĞ ŞEMASI



1	Sw:5 Wfi:3	UZUNCIFTLIK NUH ÇİM M.Y.O. 100.2.2.1-1890415108-vlan 223	10 Mbps
2	Sw:22 Wfi:37	ARSLANBEY YERLEŞKESİ 100.2.6.1-1890415065-vlan 206	60 Mbps
3	Sw:6 Wfi:0	KÖSEKÖY M.Y.O. 100.2.10.1-1890415111-vlan238	15 Mbps
4	Sw:3 Wfi:2	KARTEPE M.Y.O. 100.2.14.1-1890415112-vlan 237	10 Mbps
5	Sw:8 Wfi:8	DERBENT 100.2.18.1-1890415113-vlan 244	10 Mbps
6	Sw:11 Wfi:32	KOCAELİ M.Y.O. 100.2.22.1-1890415081-vlan 222	40 Mbps
7	Sw:1 Wfi:0	YUVACIK DIŞ HEKİMLİĞİ FAK. 100.2.26.1-1890415114-vlan 239	40 Mbps
8	Sw:5 Wfi:8	GÖLCÜK M.Y.O. 100.2.30.1-1890419015-vlan 240	20 Mbps
9	Sw:1 Wfi:1	DEĞİRMENDERE ALİ ÖZBAY M.Y.O. 100.2.34.1-1890419016-vlan 242	10 Mbps
10	Sw:5 Wfi:6	GAZENFER BİLGE M.Y.O. 100.2.38.1-1890419017-vlan 243	10 Mbps
11	Sw:5 Wfi:6	KARAMÜRSEL M.Y.O. 100.2.42.1-1890419018-vlan 246	10 Mbps
12	Sw:1 Wfi:3	BARBAROS DE NİZCİLİK Y.O. 100.2.46.1-1890419019-vlan 247	10 Mbps
13	Sw:2 Wfi:2	HEREKE ÖĞRENCİ İŞLERİ-EK BİNA 100.2.50.1-040000138243-vlan 251	10 Mbps
14	Sw:12 Wfi:2+5 harici	HEREKE MARSHALL YERLEŞKESİ 100.2.54.1-1890415115-vlan 236	10 Mbps
15	Sw:11 Wfi:7+2 harici	HEREKE BORUSAN YERLEŞKESİ 100.2.58.1-1890415116-vlan 224	15 Mbps
16	Sw:6 Wfi:4	KANDIRA M.Y.O. 100.2.62.1-1890415117-vlan 241	15 Mbps
17	Sw:4 Wfi:0	İREM-YAHYA KAPTAN M.Y.O. 100.2.66.1-1890415118-vlan 235	10 Mbps
18	Sw:22 Wfi:25+1 harici	ANITPARK YERLEŞKESİ 100.2.70.1-1890415066-vlan 218	50 Mbps
19	Sw:1 Wfi:0	FORD OTOSAN M.Y.O. 100.2.86.1-4000042037-vlan 250	20 Mbps
20	Sw:7 Wfi:30	KÖRFEZ YERLEŞKESİ-YABANCI DİLLER 100.2.74.1-040000207276-vlan 202	20 Mbps

1	REKTÖRLÜK Sw:9 wfi: 15	18	FEN EDEBİYAT FAKÜLTESİ A Sw:9 wfi :11
2	PROF.BAKI KOMSUOĞLU KÜLTÜR.MRK. Sw1 wfi:8	19	FEN EDEBİYAT FAKÜLTESİ B Sw: 7 wfi : 8
3	BİLGİ İŞLEM DAİRE BŞK. Sw:5 wfi: 4	20	İLETİŞİM FAKÜLTESİ Sw:13 wfi : 6
4	YAPI İŞLERİ DAİRE BŞK. Sw:4 wfi : 2	21	TEKNİK EĞİTİM FAKÜLTESİ Sw:14 wfi :12
5	KÜTÜPHANE Sw:4 wfi : 6	22	İLÂHİYAT FAKÜLTESİ Sw:11 wfi :14
6	SAĞLIK KÜLTÜR DAİRE BŞK. Sw:3 wfi : 3	23	SAĞLIK M.Y.O Sw:6 wfi : 5
7	LOJMANLAR Sw:40	24	SAGLIK Y.O.-BOŞ SW:5 WIFI:4
8	ÖĞRENCİ EVİ Sw:1 wfi : 3	25	AYNIYAT-ARŞİV MÜD. SW:2 WFI:2
9	BEDEN EĞİTİMİ SPOR Y.O. Sw:5 wfi 10	26	SAGLIK BİLİMLERİ FAK. SW:5 WFI:15
10	BESYO SALON Sw:2 wfi:2	27	TÜRK TELEKOM-BİNA
11	SOSYAL TESİSLER Sw:14 wfi :13	28	İHLAMUR,KREŞ SW:1 WFI:0
12	TIP FAKÜLTESİ 30.60.0.0/7	29	HAMUZ SW :1 WFI :1
13	MÜHENDİSLİK FAKÜLTESİ A Sw:18 wfi :18	30	MORFOLOJİ
14	MÜHENDİSLİK FAKÜLTESİ B Sw :45 wfi :38	31	GÜVENLİK A/B / C / D SW:6 WFI:0
15	İKTİSADİ VE İDARİ BİLİM FAK. Sw 12 wfi :9	32	FEN EDEBİYAT FAKÜLTESİ C-EK BİNA SW :6 WFI:10
16	EĞİTİM FAKÜLTESİ Sw:13 wfi :14	33	TRAFOLAR SW:6
17	HUKUK FAKÜLTESİ Sw:6 wfi:9	34	DETAP SW:4 WFI:0
		35	TIBBİ GENETİK LAB. SW:5 wfi 24

MEVCUT SW : 138 ADET  
TOPLAM WİFİ : 185 ADET

MEVCUT UMUTTEPE WİFİ : 296 ADET ( 5 harici)  
SW : 286 ADET

<b>Yerleşkeler</b>	<b>Hız</b>
Kocaeli Üniversitesi,	1500
Anıtpark Yerleşkesi,	50
Arslanbey Yerleşkesi,	60
Barbaros Denizcilik YO,	10
Değirmendere MYO- Değirmendere Ali Özbay MYO,	10
Derbent MYO,	10
Diş Hekimliği Fakültesi,	40
Gazanfer Bilge MYO,	10
Gölcük MYO,	20
Asım Kocabıyık MYO Hereke Borusan Kampüsü	15
HEREKE EK-BİNA,	10
İhsaniye Ford Otosan MYO,	20
Kandıra MYO	15
Karamürsel MYO	10
Kartepe (Atçılık) MYO,	10
Kocaeli MYO,	40
Körfez Yerleşkesi,	20
Köseköy MYO	15
Nuh Çimento Prof. Dr. Baki Komsuoğlu MYO ,	10
Ömer İsmet Uzunyol MYO (Marshall Kampüsü),	10
Yahya Kaptan MYO,	20

## **EBYS (Elektronik Belge Yönetim Sistemi)**

Üniversitemizin Kurum içi ve dışı yazışmaları ilgili tüm süreçlerin bilgisayar ortamında yapılmasına olanak sağlayan Elektronik Belge Yönetim Sistemini işletme ve bu sistemi kullanan personelimize son kullanıcı desteği vermektir.

Cumhurbaşkanlığı İdari İşler Daire Başkanlığı'nın 44755 sayılı yazıları gereği; "Resmi Yazışmalarda Uygulanacak Usul ve Esaslar Hakkında Yönetmelikte Yer Alan EBYS Uygulamalarına İlişkin Değişiklikler ve Düzenlemeler" kapsamında, 01.01.2021 tarihinde yeni sürümüne geçilecek olan Elektronik Belge Yönetim Sistemi (EBYS) üzerindeki değişikliklerin gerçekleşebilmesi için gerekli alt yapı çalışmalarının yapılmasıdır.

## **Elektronik İmza**

Elektronik - İmza için gerekli Nitelikli Elektronik Sertifika (NES) ilk başvurusunu üniversite personeli adına TÜBİTAK KAMUSM (Kamu Sertifikasyon Merkezi) ne yapmak, KAMUSM ye başvuru ile başlayıp NES'nin ilgili personele iletilmesine kadar geçen süreci yönetmek, kayıp, çalıntı, iptal, yenileme durumlarında ilgili üniversite personeline destek olmak, Üniversite personeline Elektronik - İmza uygulamalarında ihtiyaç duyulacak kurulumlar için destek olmak, Elektronik-İmza işleyişi hakkında Üniversite personeline bilgilendirmektir.

Öğrenci Bilgi Sistemi (ÖBYS) ile EBYS' nin entegrasyonunun sürdürülebilirliğin devamını sağlayarak; ÖBS üzerinde üretilen diplomaların EBYS üzerinden toplu olarak e-imza ile imzalanmasının sağlamaktır.

TÜBİTAK-KamuSM tarafından gerçekleştirilen e-imza kullanım yönergesinin fotoğraflarla görselliği sağlanarak [www.kocaeli.edu.tr](http://www.kocaeli.edu.tr) adresi altında yer alan Bilgi İşlem Daire Başkanlığı web sayfasında yer alması için gerekli çalışmanın yapılmasıdır.

## **Kayıtlı Elektronik Posta (KEP)**

Resmi Yazışmaların elektronik ortamda mevzuata uygun, uluslararası standartlarda ve teknik olarak güvenli bir şekilde yapılmasını sağlayan Kayıtlı Elektronik Posta (KEP)'nin EBYS üzerinden işlerliğini sürdürmektir.

## **Elektronik Posta (e-posta)**

Üniversitemizdeki her personel için (Akademik, İdari, Sözleşmeli, Sürekli Kamu İşçisi, Öğrenci) kurumsal e-posta adresinin açmak, tanımlanan kurumsal e-posta adresini EBYS'ye tanımlıyarak, EBYS'nin LDAP bağlantısı için gerekli alt yapının oluşturulmak ve şifresini unutan tüm e-posta kullanıcılarına form doldurtmak kaydıyla talep ettikleri yeni şifrelerini Sisteme tanımlamaktır.

## **Active Directory Tanımlaması**

KOU etki alanında bulunan UMUTTEPE, ANITPARK gibi yerleşkelerdeki kullanıcıların bilgisayarlarını KOU etki alanında açabilmeleri için gerekli active directory tanımlamalarının yapılması, Bilgisayar kullanıcı şifresini unutan personelin form doldurmak kaydıyla talep ettikleri yeni şifrelerinin Sisteme tanımlanmasıdır.

### **Kurumdan Ayrılış İşlemleri**

Üniversitemizden herhangi bir şekilde ayrılan/ilişği kesilen her bir personelin EBYS, e-posta ve active directory hesaplarının pasif hale getirilmesidir.

### **Bilgisayar Laboratuvarları Kurulumu ve İşletimi**

Üniversitemiz akademik birimlerinde (Fak, YO, MYO) bulunan ince istemcilerden (Thin Client) oluşan bilgisayar laboratuvarları/ ortak kullanım alanları/sınıflar için; Sunucu (Server) kurulumlarının yapılması, her bir istemcinin (Thin Client) tek tek konfigürasyonlarının yapılması, her bir akademik biriminin yerinde kurulum çalışmaları yapılarak işleme alınması, arızalanan sunucuların (server) ve İnce istemcilerinin problemlerinin giderilerek tekrar işleme alınması, arızası Bilgi İşlem Daire Başkanlığı tarafından çözümlenemeyen cihazlar için uzman kuruluş tarafından giderilmesi için gerekli çalışmanın yapılması, Firma tarafından arızası giderilen cihazların konfigürasyonları tekrar yapılarak işleme alınmasıdır.

### **DONANIM DESTEK BİRİMİ**

Donanım destek grubu aşağıdaki hizmetlerin sağlıklı ve kesintisiz yürütülmesini sağlar:

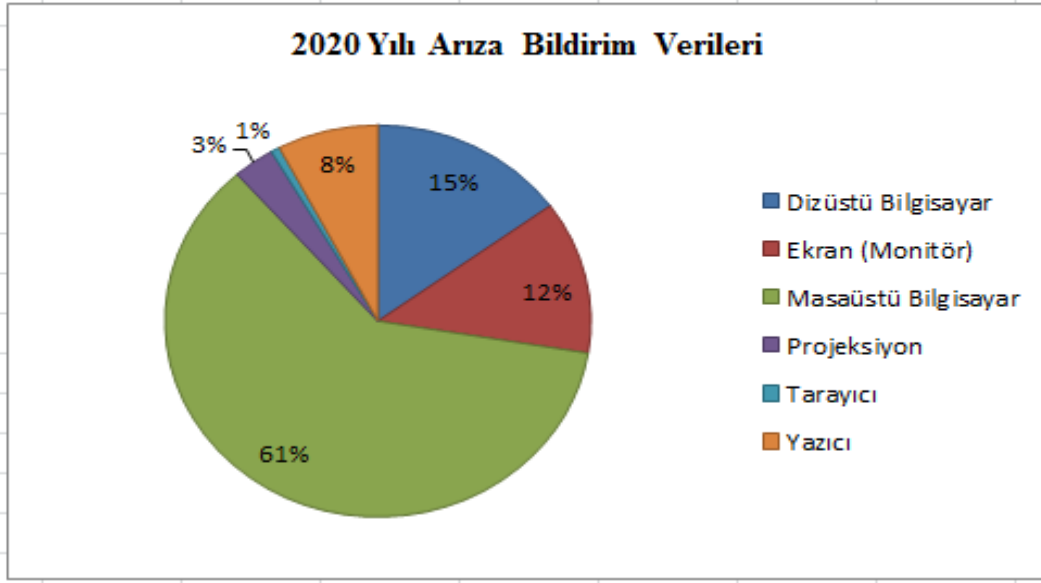
- Üniversite demirbaşlarına kayıtlı PC ve çevre birimlerinin bakım ve onarımını yapmak,
- İhale veya bağış yoluyla alınan bilgisayarların ilk kurulumlarını standartlara uygun olarak yapmak,
- Üniversite bünyesindeki bilgisayarlarda lisanslı programların kullanımını sağlamak,
- Güncellenebilen anti virüs programını ağ üzerinde kullanımını sağlayarak virüs ataklarına karşı bilgisayarları güvenli tutmaktır.

Donanım Destek Birimine onarım, bakım, program kurulumu ya da etki alanına alınma amacıyla 2019 yılında gelen cihazların listesi aşağıda belirtilmiştir.

<b>01.01.2020- 31.12.2020 Tarihleri Arası İstatistik Verileri</b>	
Masaüstü Bilgisayar	540
Dizüstü Bilgisayar	133
Ekran	112
Projeksiyon	27
Tarayıcı	6
Yazıcı	68

Birimimize gelen cihazların grafik dağılımı

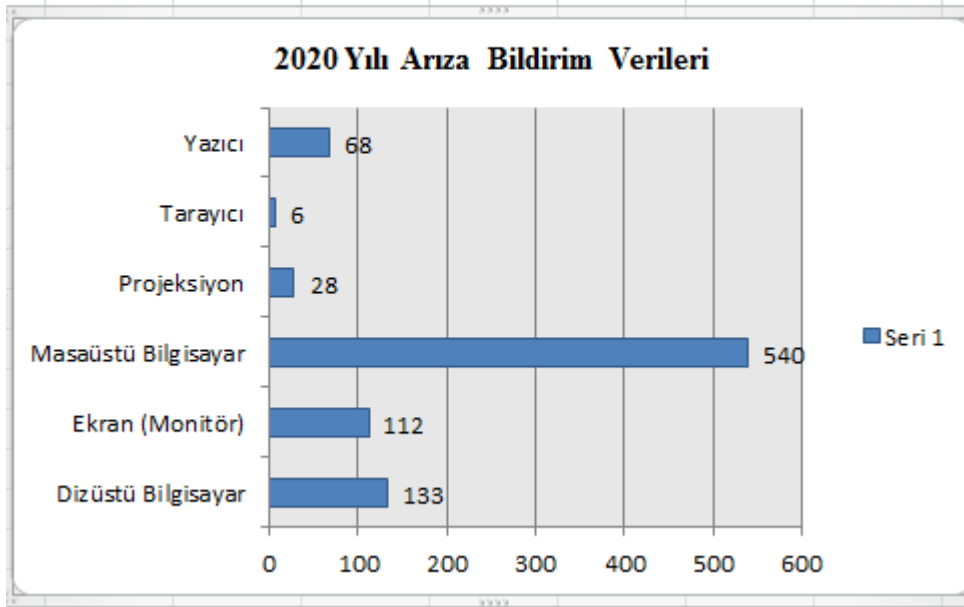
## 2020 Yılı Arıza Bildirim Verileri



Birimimize gelen cihazların grafik dağılımı

Birimimizce yıl içinde faaliyeti yapılan işler sayı çizelgesi olarak gösterilmiştir.

## 2020 Yılı Arıza Bildirim Verileri



## İDARİ HİZMET BİRİMİ

Bilgi İşlem Daire Başkanlığı'na ait maaş, yolluk, satın alma, Faaliyet Raporları, Birim Performans Belirlenen Amaç ve Hedeflerin Raporları, İç Denetim Raporları ve Demirbaş işlerini yürütmektedir

### Yasal Yükümlülükler ve Mevzuat Analizi

Bilişim ile ilgili Yasal Düzenlemelerin getirdiği yükümlülükler ait kanunlar, genelgeler aşağıda listelenmiştir. Henüz tamamlanmış bir mevzuat analiz çalışması bulunmamaktadır.

- "İnternet Ortamında Yapılan Yayınların Düzenlenmesi ve Bu Yayınlar Yoluyla İşlenen Suçlarla Mücadele Edilmesi Hakkında Kanun "(Kanun/Karar No: 5651, Tarih: 23.05.2007)
- "Telekomünikasyon Kurumu Tarafından Erişim Sağlayıcılara ve Yer Sağlayıcılara Faaliyet Belgesi Verilmesine İlişkin Usul ve Esaslar Hakkında Yönetmelik" (Resmi Gazete Tarih / Sayı: 24.10.2007 / 26680)
- "İnternet Toplu Kullanım Sağlayıcıları Hakkında Yönetmelik" (Resmi Gazete Tarih / Sayı : 1.11.2007 /26687)
- "İnternet Ortamında Yapılan Yayınların Düzenlenmesine Dair Usul ve Esaslar Hakkında Yönetmelik" (Resmi Gazete Tarih / Sayı : 30.11.2007 / 26716)
- "Türk Ceza Kanunu" (Kanun/Karar No: 5237. 26.09.2004 tarihinde değişiklik yapılarak kabul edilen kanuna bilişim suçları ile ilgili maddeler eklenmiştir.
- "Temel Ceza Kanunlarına Uyum Amacıyla Çeşitli Kanunlarda ve Diğer Bazı Kanunlarda Değişiklik Yapılmasına Dair Kanun" (Kanun/Karar No: 5728. 23.01.2008 tarihinde kabul edilip 08.02.2008 tarih, 26781 sayılı Resmi Gazete'de yayınlanan bu kanunun 256. maddesi bilişim suçlarıyla ilişkilendirilmiştir.)
- "Birlikte Çalışabilirlik Esasları Rehberi ile İlgili 2005/20 Sayılı Başbakanlık Genelgesi" (Tarih: 05.08.2005)
- "Kamu Kurumları İnternet Sitesi Kılavuzu ile İlgili 2007/4 Sayılı Başbakanlık Genelgesi" (Tarih: 27.01.2007)

## ÖRGÜT YAPISI



Şekil 4: Bilgi İşlem Daire Başkanlığı Teşkilat Şeması



## BİLGİ İŞLEM DAİRE BAŞKANLIĞI

- ❖ SEYFULLAH BAŞKÖYLÜ-----DAİRE BAŞKANI
- ❖ SENA ENGİN-----DAİRE BAŞKAN SEKRETERİ

### İDARİ HİZMET BİRİM

- ❖ SERVET DÜLGER----- ŞUBE MÜDÜRÜ
- ❖ YAKUP KOTAN-----ŞEF (Taşınır Kayıt Kontrol Yetkilisi)
- ❖ AYŞE BAYRAK-----BİL.İŞL.

### SİSTEM YÖNETİMİ BİRİMİ

- ❖ KORAY DUMAN-----MÜHENDİS
- ❖ AHMET BAŞEL----- BİLGİSAYAR İŞLETMENİ
- ❖ A. GÖKTÜRK GÜNEŞ---MÜHENDİS
- ❖ ENGİN KARAMAN-----BİL.İŞL.

### DONANIM DESTEK BİRİMİ

- ❖ MEHMET GÜNDEMİR----- -TEKNİKER
- ❖ TAYFUN AYDINLIK----- -TEKNİSYEN
- ❖ MUSTAFA DEMİRCAN-----TEKNİSYEN
- ❖ CÜNEYT HAN-----TEKNİKER

### AĞ YÖNETİM BİRİMİ U

- ❖ KAMİL TÜREDİ----- --MÜHENDİS
- ❖ AHMET CİHAN UÇUCU----- MÜHENDİS
- ❖ ERDAL ÇUKUR-----TEKNİSYEN
- ❖ ADNAN ŞAKİR ÜNÇE----- -TEKNİSYEN

### EBYS (Elektronik Belge Yönetim Sistemi)

- ❖ EMEL YAŞAR ANIL----- MÜHENDİS
- ❖ AHMET ÖNAL-----PROGRAMCI

### 3- Bilgi ve Teknolojik Kaynaklar

#### 3.1- Yazılımlar ve Bilgisayarlar

3.1.1. Yazılım ve Bilgisayarlar				
Cinsi	İdari Amaçlı (Adet)	Eğitim Amaçlı (Adet)	Araştırma Amaçlı (Adet)	Toplam
Yazılım				
Masa Üstü Bilgisayarlar	29			
Taşınabilir Bilgisayarlar	15			
Diğer Bilgisayar ve Sunucular	37			

#### 3.3- Diğer Bilgi ve Teknolojik Kaynaklar

3.1.1. Yazılım ve Bilgisayarlar				
Cinsi	İdari Amaçlı (Adet)	Eğitim Amaçlı (Adet)	Araştırma Amaçlı (Adet)	Toplam
Projeksiyon	1			
Fotokopi Makinesi	1			
Faks	1			
Barkod Okuyucu	1			
Barkod Yazıcısı	1			
Tarayıcılar	1			
DVD ler	4			
<b>TOPLAM</b>	10			

#### 4- İnsan Kaynakları

##### 4.8- İdari Personelin Eğitim Durumu

4.8.1. İdari Personelin Eğitim Durumu					
	İlköğretim	Lise	Ön Lisans	Lisans	Yüksek. L. Ve Doktora
Kişi Sayısı	-	1	6	10	2
Yüzde (%)	-	5,26	31,58	52,63	10,53

##### 4.9- İdari Personelin Hizmet Süreleri

4.9.1. İdari Personelin Hizmet Süresine Göre Dağılımı						
	1-3 yıl	4-6 yıl	7-10 yıl	11-15 yıl	16-20 yıl	21 yıl üzeri
Kişi Sayısı	2	2	1	2	2	10
Yüzde (%)	10,53	10,53	5,25	10,53	10,53	52,63

##### 4.10- İdari Personelin Yaş İtibariyle Dağılımı

4.10.1. İdari Personelin Yaş İtibariyle Dağılımı						
	23 yaş ve altı	23-30 yaş	31-35 yaş	36-40 yaş	41-50 yaş	51 yaş üzeri
Kişi Sayısı	-	3	2	2	4	8
Yüzde (%)	-	15,80	10,52	10,52	21,05	42,11

### 5.3 - İdari Hizmetler

#### Faaliyet Alanları İle Ürün ve Hizmetlerin Belirlenmesi

Faaliyet Alanı – Ürün / Hizmet
<b>İnternet Hizmeti</b> İnternet çıkışı için gerekli yazılım ve donanım altyapısı
<b>Ağ Yönetimi</b> Yerleşkelerin ağ yapısını kurmak ve işletmek gerekli yazılım ve donanım alt yapısı
<b>Elektronik-Posta</b> Üniversite personel ve öğrencilerin mesaj alıp vermesini sağlayan altyapı
<b>Web Hizmetleri</b> Üniversitemizi tanıttacak ana web sayfalarını hazırlamak bunlarla birlikte fakülte/enstitü/birim lerin web sayfalarını yönetmek için kurulu altyapı
<b>Sistem Yazılımları</b> Bilişim hizmetlerini sunmak için sistemlerin yaşamasını sağlayan işletim sistemleri, veri tabanı yönetim sistemleri v.b. yazılım altyapısı
<b>Uygulama Yazılımları</b> Yönetmel faaliyetlere yardımcı EBYS, ÖBS vb. yazılımlar

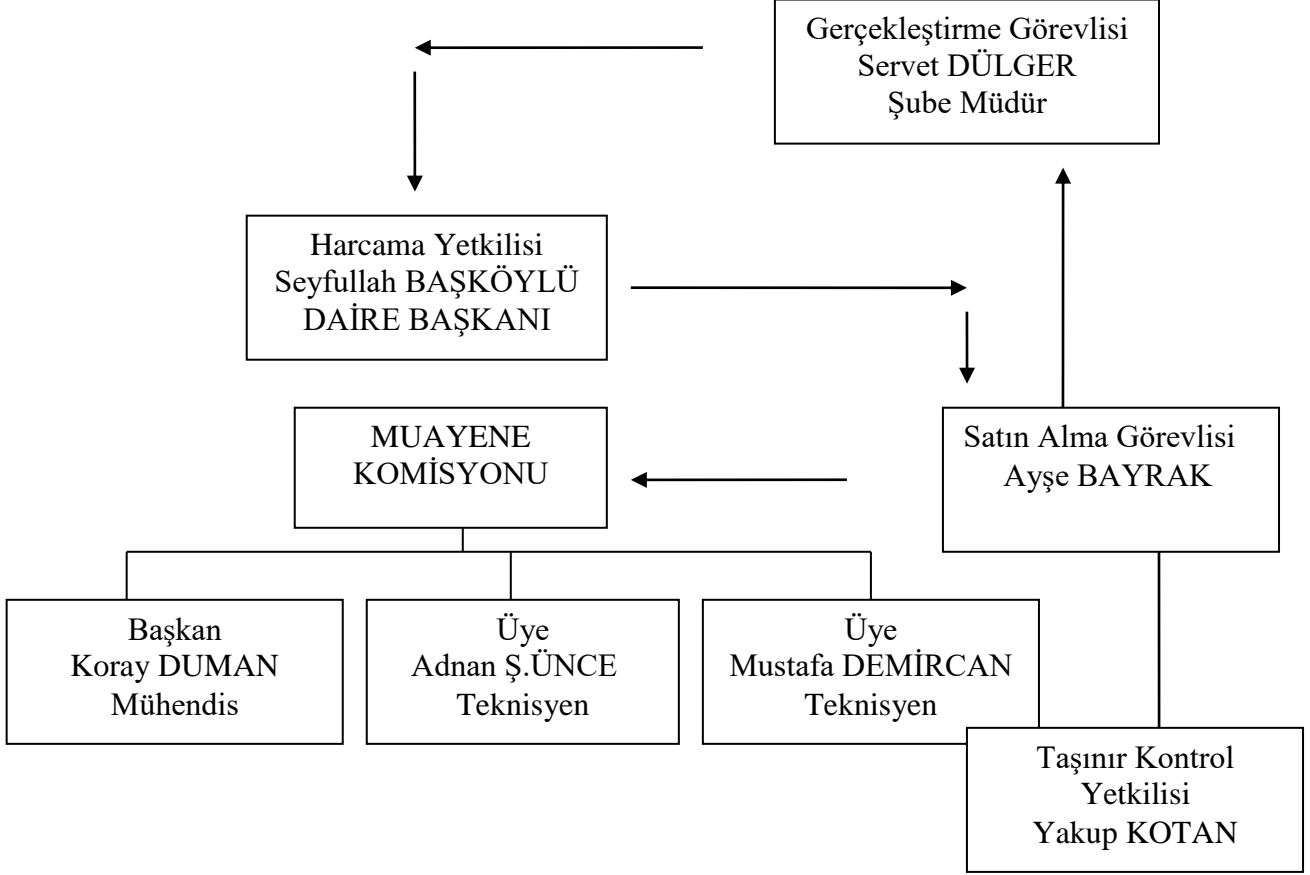
#### Paydaş Analizi

Paydaş Listesi			
Paydaş Adı	İç Paydaş Dış Paydaş	Neden Paydaş	Önceliği
Öğrenci	İç Paydaş	Hizmet Almakta	1
Akademik Personel	İç Paydaş	Hizmet Almakta	1
İdari Personel	İç Paydaş	Hizmet Almakta ve hizmete yardımcı olmakta	1
Üniversite Yönetimi	İç Paydaş	Hizmet Almakta, hizmeti yönlendirmekte ve yardımcı olmakta	1
Akademik Birimler	İç Paydaş	Hizmet Almakta	1
İdari Birimler	İç Paydaş	Hizmet Almakta ve hizmete yardımcı olmakta	1
Diğer Kurumların BİDB ları	Dış Paydaş	Yardımlaşma	3
Tübitak – Ulakbim	Dış Paydaş	Ortak hizmetler ve kararların hizmetlerimizi etkilemesi	2
Türk Telekom A.Ş.	Dış Paydaş	Hizmet Alınmakta	2
Ulusal Siber Olaylara	Dış Paydaş	Bilişim Trafik İz Kayıt Analiz	2

Müdahale Merkezi (USOM)		koordinasyonu	
Tüzel Kişiler (Bilişim Şirketleri vb.)	Dış Paydaş	Hizmet/Malzeme/Teknoloji satın alınmakta	2
Kurum/Kuruluşlar	Dış Paydaş	Kamusal kararları hizmetlerimizi etkilemekte	2
EDU-ROAM üye üniversiteler	Dış Paydaş	İnternet hizmetlerinden faydalanma	3

Paydaş – Ürün / Hizmet Matrisi							
Paydaş Adı	Faaliyet Alanı 1				Faaliyet Alanı 2		
	İnternet	Ağ Yönetimi	E-posta	Web	Kullanıcı Destek	Veri Depolama	Bilgi Sistemleri
Öğrenci	✓		✓	✓	✓		✓
Akademik Personel	✓	✓	✓	✓	✓	✓	✓
İdari Personel	✓	✓	✓	✓	✓	✓	✓
Üniversite Yönetimi	✓	✓	✓	✓	✓	✓	✓
Akademik Birimler	✓	✓	✓	✓	✓	✓	✓
İdari Birimler	✓	✓	✓	✓	✓	✓	✓
Tübitak Ulakbim	✓	✓					
Ulusal Siber Olaylara Müdahale Merkezi (USOM)	✓						
EDU-ROAM üye üniversiteler	✓	✓			✓		

**1 6- Yönetim ve İç Kontrol Sistemi**  
*(Mali Yönetim ve Harcama Öncesi Kontrol Sistemi)*



## **KURUMSAL KABİLİYET ve KAPASİTENİN DEĞERLENDİRİLMESİ**

### **ÜSTÜNLÜKLER**

- Metro Ethernet teknolojisi kullanılmaktadır.
- Yerleşelerde iyi bir ağ donanım, kablolama ve yönetim yazılımının kurulmuş olması,
- Açık alanlarda kullanıcılarımızın Kablosuz internet erişimi yaygınlaştırılmıştır.
- 7/24 Anlayışı ile hizmet vermektedir.
- Hükümetin bilişim hizmetlerine destek vermesi ve yatırım yapma politikası
- Bilgi paylaşımının yaygınlaşması ve günlük yaşamın önemli bir parçası olması
- Mobil teknolojilerin yaygınlaşması

### **ZAYIFLIKLAR**

- Finansal kaynaklarımız yetersiz
- Çok Sayıda dağınık yerleşkelerimizin olması
- Teknik ve kalifiye personel sayısının yetersiz olması
- Teknik Personelin kurs, seminer vb. eğitimi için kaynağın yetersizliği
- Fakülte ve birimler bünyesinde bilgi işlem sorunları ile ilgili yerelinde personelin bulunmamış olması
- Lisanslı yazılımların temininde ki finansman yetersizliği
- Kamu maaş politikası
- Daire Başkanlığımızın verdiği hizmetin 24 saat kesintisiz yürütülmesi zorunluluğu dikkate alındığında, üniversitemizin bir kamu kurumu olması nedeniyle mesai saatleri dışında ve tatillerde personelin çalıştırabilme zorlukları
- Zaman Zaman akademik personellerin idari personele olumsuz yaklaşımı
- Personelin mesleki unvan-kadro-görev uyumsuzlukları

### **DEĞERLENDİRME**

Kocaeli Üniversitesi Bilgi İşlem Daire Başkanlığı olarak gerek alt yapı ve gerek hizmet kalitesinin artması yönünde çalışmalar devam etmektedir.

Daire Başkanlığımızda çalışan kalifiye teknik personelin yetersiz olması nedeniyle sunulan hizmetlerin iyileştirilmesi, zenginleştirilmesi, kalite ve çeşitliliğin artırılması dikkate alındığında çalışabilme zorluğu mevcut bulunmaktadır

### **ÖNERİ VE TEDBİRLER**

- Kaliteli ve Teknik eleman sayısını artırılması
- Doğru yatırımlar bilimsel ve akılcı tasarımlar sayesinde gereksiz harcamaların önüne geçilmesi
- Bilişim güvenliğinin en üst düzeyde sağlanması,